

Aviso de Ciclón Tropical en el Océano Pacífico

No. Aviso: 02

Ciudad de México a 04 de Agosto del 2017.

Emisión: 16:15h

Servicio Meteorológico Nacional, fuente oficial del Gobierno de México, emite el siguiente aviso:

Síntesis:DEPRESIÓN TROPICAL ONCE-E AL SUR DE B.C.S.

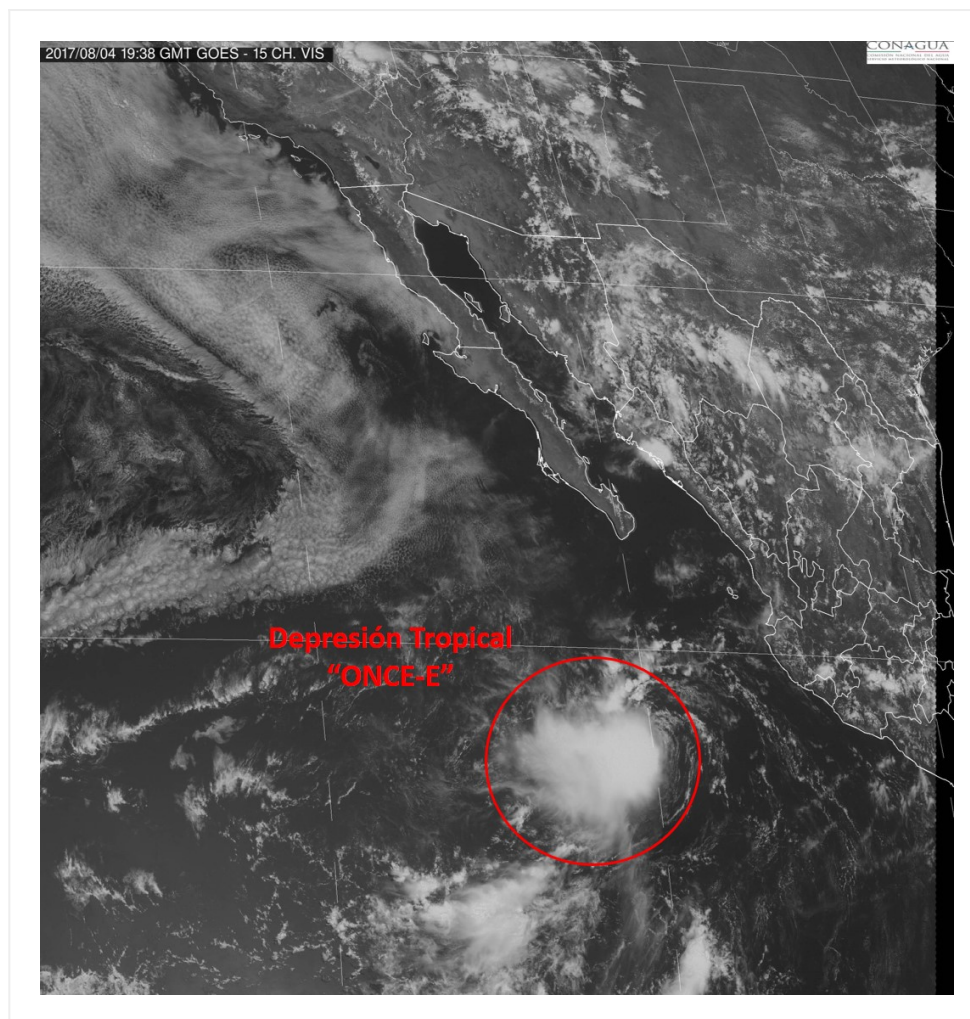


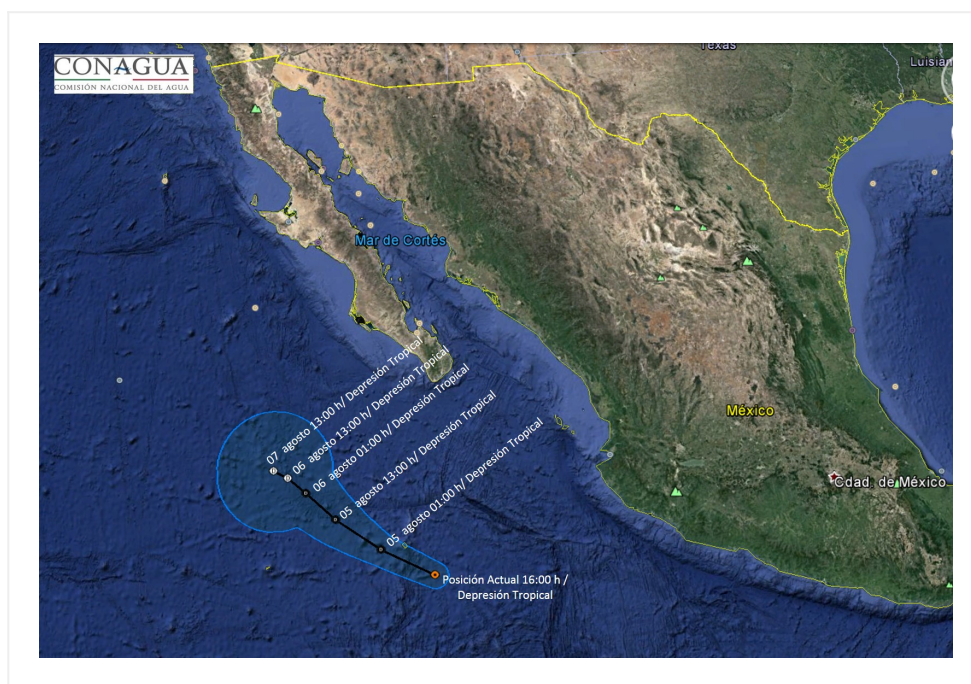
Imagen de satélite

Situación Actual:

Depresión Tropical Once-E, a partir de la Onda tropical No. 22, se localiza al sur de Baja California Sur, presenta desplazamiento hacia el oeste-noroeste.

Condiciones Actuales		
Hora local (hora gmt)	16:00 (21:00 GMT)	
Ubicación del centro del ciclón	Latitud Norte:18.0°	Longitud Oeste: 110.2°
Distancia al lugar más cercano	A 115 km al sureste de Isla Socorro, Col., y a 545 km al sur de Cabo San Lucas, BCS.	
Desplazamiento actual:	Oeste-noroeste (300°) a 22 km/h	
Vientos máximos [km/h]:	Sostenidos: 55 km/h	Rachas: 75 km/h
Presión mínima central [hpa]:	1007 hPa	
Pronóstico de lluvia	Sus desprendimientos nubosos favorecen potencial de tormentas fuertes con puntuales muy fuertes (50 a 75 mm) en Jalisco y Colima, así como tormentas puntuales fuertes (25 a 50 mm) en Nayarit.	
Recomendaciones	Extremar precauciones a la población en general en las zonas de los estados mencionados por lluvias, viento y oleaje (incluyendo la navegación marítima) y atender las recomendaciones emitidas por las autoridades del Sistema Nacional de Protección Civil, en cada entidad.	

PRONÓSTICO VALIDO AL DÍA/HORA LOCAL TIEMPO CENTRO	LATITUD NORTE	LONG. OESTE	VIENTOS [Km/h]	CATEGORÍA	UBICACIÓN (en km)
05/01h	18.7	111.6	55/75	Depresión Tropical	495 km al sur-suroeste de Cabo San Lucas, BCS.
05/13h	19.5	112.8	55/75	Depresión Tropical	475 km al suroeste de Cabo San Lucas, BCS.
06/01h	20.2	113.6	45/65	Depresión Tropical	481 km al suroeste de Cabo San Lucas, BCS.
06/13h	20.6	114.1	35/55	Depresión Tropical	495 km al suroeste de Santa Fe, BCS.
07/13h	20.8	114.5	35/55	Depresión Tropical	496 km al sur-suroeste de Cabo San Lazaro, BCS.



Trayectoria pronostico de la Depresión Tropical Once-E

Aviso No.	Fecha / Hora local CDT	Lat. Norte	Long. Oeste	Distancia más cercana (km)	Viento m _á x. / rachas	Categoría	Avance
01	04 ago / 10:00	17.7	109.2	220 km al este-sureste de Isla Socorro, Col., y a 535 km al oeste-suroeste de Manzanillo, Col.	45/65	Depresión Tropical	Hacia el oeste-noroeste (300°) a 24 km/h
02	04 ago / 16:00	18.0	110.2	A 115 km al sureste de Isla Socorro, Col., y a 545 km al sur de Cabo San Lucas, BCS.	55/75	Depresión Tropical	Oeste-noroeste (300°) a 22 km/h

EL SIGUIENTE AVISO SE EMITIRÁ A LAS 22:15 HRS TIEMPO DEL CENTRO O ANTES SI OCURREN CAMBIOS SIGNIFICATIVOS

Pronosticador: ANGÉLICA BACA

Revisó: OSCAR MONTOYA